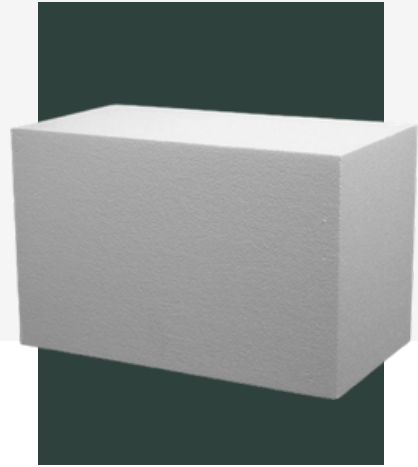


# FICHA TÉCNICA

de producto



## BLOQUE EPS

### CARACTERÍSTICAS

- Perla de apariencia uniforme, lisa y compacta
- Fabricación de bovedillas y casetones de acuerdo al diseño del proyecto
- Fabricación láminas para aislamiento
- Aislamiento térmico y acústico
- Ahorro energético
- Uso como Geofoam en aplicaciones como puentes, carreteras y muelles flotantes
- Gran resistencia estructural
- Vida Útil = 30 años – 50 años

### CODIGO

- CJ071516

### ESPECIFICACIONES TÉCNICAS

Descripción	Medida
Color	Blanco
Inocuidad	Estéril, inertes, resistente a hongos
Materia Prima	EPS
Empaque	Unidad
Respaldo	Expertos por más de 30 años en EPS
Densidades	EPS 1 y EPS 2, a pedido del cliente
Tipos	100% material virgen y %material reciclado

### DIMENSIONES

Tamaño	4' X 8' X 20"
Tamaño	4' X 10' X 20"
Tamaño	4' X 12' X 20"

### SOSTENIBILIDAD

El poliestireno expandido (EPS) es un material 100% reciclable y reutilizable, destacando por su sostenibilidad y eficiencia energética.



### COLORES

Blanco

